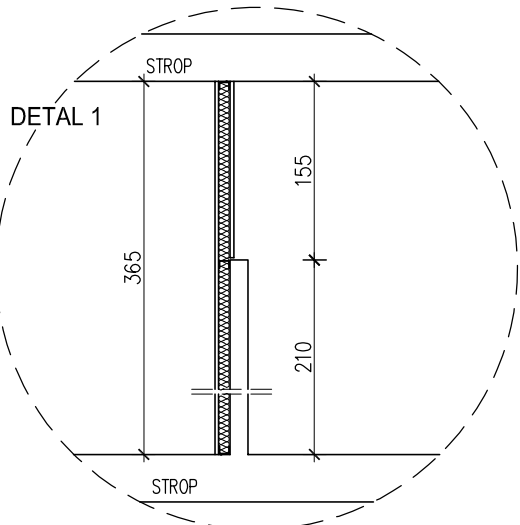


DRZWI ISTNIEJĄCE NALEŻY PODDAĆ  
RENOWACJI ORAZ WYPOSAŻYĆ  
W OTWORY NAPOWIETRZAJĄCE  
MIN. 0,022M2

PROJEKTOWANE DRZWI PŁYCIOWE  
-FORMĄ NAWIĄZAĆ DO ISTNIEJĄCYCH



LEGENDA	
	PRZEGRODY ISTNIEJĄCE
	PROJEKTOWANE PRZEGRODY MUROWANE
	PROJEKTOWANE PRZEGRODY W SYSTEMIE SUCHEJ ZABUDOWY
	ZABUDOWY Z PŁYT G-K
	WYBURZENIA I DEMONTAŻE
	DRZWI Z OTWORAMI NAPOWIETRZAJĄCYMI MIN. 0,022 m2
	ISTNIEJĄCA WENTYLACJA GRAWITACYJNA
	ISTNIEJĄCE GRZEJNIKI BEZ ZMIAN
	ISTNIEJĄCE GRZEJNIKI DO USUNIĘCIA
	PROJEKTOWANE GRZEJNIKI
	1.01
	ZAKRES OPRACOWANIA

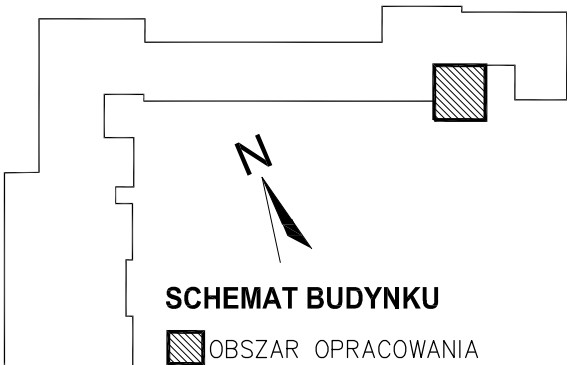
L.P.	NAZWA POMIESZCZANIA	POWIERZCHNIA (m2)
0.01	PRZEDSIONEK	8,05
0.02	TOALETA DZIEWCZYNKI	14,93
0.03	PRZEDSIONEK	14,46
0.04	TOALETA CHŁOPCY	12,25
0.05	TOALETA DLA NIEPEŁNOSPRAWNYCH	4,43
	ŁĄCZNIE	54,12

OPIS PRZEGRÓD	
SW1	PŁYTY G-K –PODWÓJNE POSZYCIE SYSTEMOWE PROFILE STALOWE (WEŁNA MINERALNA POMIĘDZY PROFILE) PŁYTY G-K –PODWÓJNE POSZYCIE *W POMIESZCZENIACH MOKRYCH NALEŻY ZASTOSOWAĆ PŁYTY G-K WODOODPORNE
SW2	BŁOCKI GAZOBETONOWE MUROWANE NA ZAPRAWIE CEMENTOWO-WAPIENNEJ* *ŚCIANY BEZ TYNKU, BEZPOŚREDNIE POKRYCIE PŁYTKAMI CERAMICZNYMI NA KLEJU

TOALETA CHŁOPCÓW:  
1. UMYWALKI : 6szt x20 os.  
2. USTĘPY: 3szt x30 os.  
3. PISUARY: 4szt x30 os.

TOALETA DLA NIEPEŁNOSPRAWNYCH:  
1. USTĘP: 1 szt  
2. UMYWALKA: 1 szt.  
3. UCHWYTY DLA NIEPEŁN.: 4 szt.

TOALETA DZIEWCZYNEK:  
1. UMYWALKI : 6szt x20 os.  
2. USTĘPY: 5szt x20 os.



## UWAGI

- WSZYSTKIE WYMIARY NALEŻY SPRAWDZIĆ NA BUDOWIE PRZED ROZPOCZĘCIEM ROBÓT.
- ROZPATRYWAĆ ŁĄCZNIE Z RYSUNKAMI BRANŻOWYMI ORAZ OPISEM TECHNICZNYM I SPECYFIKACJAMI.
- WSZYSTKE ZMIANY POWINNY BYĆ UZGODNIONE Z PROJEKTANTEM.
- WSZYSTKIE ROZWIĄZANIA SYSTEMOWE, TECHNOLOG. I MATERIAŁOWE POWINNY POSIADAĆ ODPowiedNIE CERTYFIKATY I ATESTY ORAZ POWINNY BYĆ WYKONANE ŚCIŚLE WG ZALECEŃ I INSTRUKCJI PRODUCENTA
- WE WSZYSTKICH POMIESZCZENIACH ZASTOSOWAĆ NA POSADZCE I ŚCIANACH IZOLACJĘ PRZECIWWODNĄ, FOLIĘ PŁYNNĄ.
- OTWORY W MURZE DOSTOSOWAĆ DO MONTOWANEJ STOLARKI DRZWIOWEJ.

## NADPROŻE N-1

2XL75X50X6, L=150CM, STAL S235JR,  
KĄTOWNIK NIERÓWNORAMIENNY  
– WYMIAR KĄTOWNIKA 75MM UKŁADAĆ PO WYSOKOŚCI ŚCIANY, OTWÓR W ŚCIANIE MUROWANEJ GR. 15CM  
BELKI SPIĘTE W POŁOWIE WYSOKOŚCI ŚRUBAMI 3X M10  
–OPARCIE BELEK STALOWYCH NADPROŻA NA ŚCIANACH NA GŁĘBOKOŚĆ 15CM NA WYLEWCE BETONOWEJ GR 10CM

PROJEKTANT KONSTRUKCJI <b>MGR INŻ. GRZEGORZ GORCZYŃSKI</b>	UPRAWNIENIA BUDOWLANE W SPECJALNOŚCI KONSTRUKCYJNO- BUDOWLANEJ DO PROJEKTOWANIA BEZ OGRANICZEŃ NR 6/DOŚ/13
SPRAWDZAJĄCY KONSTRUKCJI <b>MGR INŻ. BEATA BANDACH</b>	UPRAWNIENIA BUDOWLANE W SPECJALNOŚCI KONSTRUKCYJNO- BUDOWLANEJ DO PROJEKTOWANIA BEZ OGRANICZEŃ NR 276/DOŚ/14
JEDNOSTKA PROJEKTOWA <b>PAVO</b> PRACOWNIA ARCHITEKTURY	
PAVO Pracownia Architektury Paweł Wolny ul. Wojska Polskiego 16, 48-370 Paczków tel.: +48 692 48 90 75 e-mail: biuro@pavopracownia.pl	
PROJEKTANT <b>MGR INŻ. ARCH. PAWEŁ WOLNY</b> UPRAWNIENIA BUDOWLANE W SPECJALNOŚCI ARCHITEKTONICZNEJ DO PROJEKTOWANIA BEZ OGRANICZEŃ NR 14/OPKK/2011	PODPIS/PIECZĘĆ
SPRAWDZAJĄCY <b>MGR INŻ. ARCH. MACIEJ REMPALSKI</b> UPRAWNIENIA BUDOWLANE W SPECJALNOŚCI ARCHITEKTONICZNEJ DO PROJEKTOWANIA BEZ OGRANICZEŃ NR 02/OPKK/2012	PODPIS/PIECZĘĆ
INWESTOR <b>GIMNAZJUM NR 2 IM. ARMII KRAJOWEJ</b> <b>UL. SŁOWACKIEGO 4, 56-400 OLEŚNICA</b>	
INWESTYCJA <b>PRZEBUDOWA TOALET W BUDYNKU GIMNAZJUM NR 2</b>	
LOKALIZACJA: SŁOWACKIEGO 4, DZ. NR 43/2, AM-61, OBRĘB: OLEŚNICA	
BRANŻA <b>ARCHITEKTURA</b>	STADIUM <b>PROJEKT BUDOWLANY</b>
TYTUŁ RYSUNKU <b>PROJEKT TOALETY NA PARTERZE - RZUT</b>	
NR RYSUNKU <b>A-1</b>	REWIZJA <b>00</b>
SKALA <b>1:50</b>	DATA <b>10.06.2017</b>